

Preisliste 2024



Kieswerk Egli AG



Grimm & Schmid AG





Kieswerk Egli AG

Seefeldstrasse 60, 8616 Riedikon
Dispo Kies: 044 943 70 80
Dispo Beton: 044 943 70 88
Büro: 044 943 70 90
www.kieswerkegli.ch
info@kieswerkegli.ch

Grimm & Schmid AG Recycling

Höslistrasse 27, 8608 Bubikon
Dispo Recycling: 055 243 48 82
Dispo Beton: 055 243 15 81
www.grimm-schmid.ch
recycling@grimm-schmid.ch



Inhalt

Kiesmaterial.....	3
Material-Annahme.....	4
Beton nach Eigenschaften gemäss SN EN 206.....	5
Betonzusätze	7
Beton nach Zementgehalt, Grösstkorn und Konsistenz (Primär)	8
Betonblock.....	10
Transporte	11
Kies- und Aushub ab Kieswerk Egli AG Riedikon	11
Betonlieferungen.....	12
Beton- und Kieslieferungen mit Förderband.....	13
Materialdefinition.....	14

Die Preise in dieser Preisliste verstehen sich in CHF exkl. 8.1% MwSt., 30 Tage Netto und sind gültig für Unternehmer.

Gerne offerieren wir Beton und Kies franko Baustelle zu vorteilhaften Konditionen. Bitte senden Sie Ihre Offertanfrage per Mail an uns.

Die allgemeinen Geschäftsbedingungen sind auf den Webseiten abrufbar.

Werköffnungszeiten:

Riedikon

Montag bis Donnerstag

07:00 bis 12:00 Uhr und 13:00 bis 17:00 Uhr

Betonabgabe bis 16.00 Uhr

Freitag

07:00 bis 12:00 Uhr und 13:00 bis 16:30 Uhr

Betonabgabe bis 15.30 Uhr

Bubikon

Montag bis Freitag

07:00 bis 12:00 Uhr und

13:00 bis 17:00 Uhr

Betonabgabe bis 16:30 Uhr









Kieswerk Egli AG

Seefeldstrasse 60, 8616 Riedikon
 Dispo Kies: 044 943 70 80
 Dispo Beton: 044 943 70 88
 Büro: 044 943 70 90
 www.kieswerkegli.ch
 info@kieswerkegli.ch

Grimm & Schmid AG Recycling

Höslistrasse 27, 8608 Bubikon
 Dispo Recycling: 055 243 48 82
 Dispo Beton: 055 243 15 81
 www.grimm-schmid.ch
 recycling@grimm-schmid.ch



Kiesmaterial		Riedikon	Bubikon
Sand 0/1		m ³ 52.00	-
Sand 0/4 ¹⁾		m ³ 66.00	66.00
Rundkies 1/4		m ³ 56.00	-
Rundkies 4/8 ¹⁾		m ³ 65.00	65.00
Rundkies 8/16 ¹⁾		m ³ 63.00	63.00
Rundkies 16/32 ¹⁾		m ³ 55.00	55.00
Geröll 32/50		m ³ 51.00	51.00
Geröll 50/250		m ³ 47.00	-
Schotter 40/60		m ³ 60.00	-
Balzer Schotter 40/120		m ³ 114.00	-
RC-B Schotter 25/60		m ³ 36.00	-
Splitt 3/6		m ³ 76.00	76.00
Betonkies 0/16		m ³ 68.00	68.00
Leitungskies 0/16 gewaschen		m ³ 57.00	57.00
Kiesgemisch 0/45 OC 85 rund/gebrochen ²⁾		m ³ 45.00	-
Strassenkies 0/16 geschlämmt		m ³ 110.00	110.00
Strassenkies 0/22 gebrochen		m ³ 59.00	59.00
RC-Kiesgemisch B 0/45 ³⁾		m ³ 29.00	29.00
RC-Betongranulat 0/20 (Auf Anfrage)		m ³ 35.00	35.00

Artikel mit SüGB Symbol sind zertifiziert gemäss:



¹⁾ SN EN 12620 (Riedikon: Geol. Hkft. Aathalschotter Region)

²⁾ SN EN 13285 (inkl. SN EN 13242) / VSS 70 119 (Riedikon: Geol. Hkft. Aathalschotter Region)

³⁾ SN EN 13285 (inkl. SN EN 13242) / VSS 70 119



Kieswerk Egli AG

Seefeldstrasse 60, 8616 Riedikon
Dispo Kies: 044 943 70 80
Dispo Beton: 044 943 70 88
Büro: 044 943 70 90
www.kieswerkegli.ch
info@kieswerkegli.ch

Grimm & Schmid AG Recycling

Höslistrasse 27, 8608 Bubikon
Dispo Recycling: 055 243 48 82
Dispo Beton: 055 243 15 81
www.grimm-schmid.ch
recycling@grimm-schmid.ch



Material-Annahme		Riedikon	Bubikon
Aushubmaterial unverschmutzt (Kleinmengen)	m ³	41.00	41.00
Aushubmaterial wassergesättigt	m ³	51.00	51.00
Inert-Material Typ B (inkl. VASA-Gebühren)	m ³	160.00	160.00
Betonabbruch < 70cm	m ³	8.00	8.00
Betonabbruch > 70cm oder armiert	m ³	32.00	32.00
Mischabbruch (mineralisch, sauber)	m ³	-	57.00
Kies ab Baustellen 1. Qualität (Nagelfluh, Strassenaufbruch sauber)	m ³	3.00	3.00
Kies ab Baustellen 2. Qualität (Sandstein oder Kalksandsteinfels ohne Feinanteil, Granit)	m ³	6.00	6.00
Belagsaufbruch / Ausbauasphalt Pak < 250 mg/kg (Kleinmengen)	m ³	-	160.00

Big Bag		Riedikon	Bubikon
(nach Voranmeldung)			
Materialkosten gemäss Preisliste			
Kaufpreis Big Bag	Stk.	30.00	30.00
Abfüllen Big Bag	Stk.	25.00	25.00

Waagegebühren		Riedikon	Bubikon
Waagegebühr (ohne Materialbezug oder Materialanlieferung)		20.00	-

Preise in CHF / m³



Kieswerk Egli AG
 Seefeldstrasse 60, 8616 Riedikon
 Dispo Kies: 044 943 70 80
 Dispo Beton: 044 943 70 88
 Büro: 044 943 70 90
 www.kieswerkegli.ch
 info@kieswerkegli.ch

Grimm & Schmid AG Recycling
 Höslistrasse 27, 8608 Bubikon
 Dispo Recycling: 055 243 48 82
 Dispo Beton: 055 243 15 81
 www.grimm-schmid.ch
 recycling@grimm-schmid.ch



Beton nach Eigenschaften gemäss SN EN 206

(durch SÜGB zertifiziert)

Mit der Verwendung von Recycling-Beton leisten Sie einen aktiven Beitrag zur Schonung unserer Umwelt. Gerne beraten wir Sie dazu. Die Recyclingbetonsorten mit Mischgranulat sind orange und die Sorten mit Betongranulat (C) sind grau hinterlegt.

Sorten mit Betongranulat (C) sind sowohl in Riedikon als in Bubikon erhältlich.

Sorten mit Mischgranulat (M) sind ausschliesslich im Werk Bubikon erhältlich.

Betonsorte A C25/30 XC1 XC2

Decken, Stützen, Wände in Gebäuden, Aussenwände mit Deckschicht, Fundamente

Eignung	Bezeichnung (kursiv =Recycling)	Druckfestigkeitsklasse	Expositions-klasse	Konsistenz-klasse	Grösstkorn Dmax	Maximaler w/z	E-Modul- klasse	Riedikon CHF/m ³	Bubikon CHF/m ³
Kran	A230-0	C25/30	XC1 XC2	C3	32	0.65		179.00	179.00
	A230-M40	C25/30	XC1 XC2	C3	32	0.65	E25	-	170.00
Pump / Kran	A231-0	C25/30	XC1 XC2	C3	32	0.65		184.00	184.00
	A231-M40	C25/30	XC1 XC2	C3	32	0.65	E25	-	175.00
	A261-0	C25/30	XC1 XC2	C3	16	0.65		197.00	197.00
	A265-M40	C25/30	XC1 XC2	C3	16	0.65	E25	-	203.00

M40 => 40M% - < 100M%

Betonsorte B C25/30 XC3

Nassräume, Aussenwände (vor Regen geschützt)

Eignung	Bezeichnung (kursiv =Recycling)	Druckfestigkeitsklasse	Expositions-klasse	Konsistenz-klasse	Grösstkorn Dmax	Maximaler w/z	E-Modul- klasse	Riedikon CHF/m ³	Bubikon CHF/m ³
Kran	B230-0	C25/30	XC3	C3	32	0.60		182.00	182.00
	B230-M10	C25/30	XC3	C3	32	0.60	E25	-	173.00
Pump	B231-0	C25/30	XC3	C3	32	0.60		187.00	187.00
	B231-M10	C25/30	XC3	C3	32	0.60	E25	-	179.00
Mono	B234-0	C25/30	XC3	C3	32	0.60		195.00	195.00
Pump	B261-0	C25/30	XC3	C3	16	0.60		201.00	201.00

M10 => >10M% - < 40M%

Betonsorte B WD C25/30 XC3 Weisse Wanne

(wasserdicht, WLF < 10g/m²h) Keller, mit Erde überdeckte Decken

Eignung	Bezeichnung (kursiv =Recycling)	Druckfestigkeitsklasse	Expositions-klasse	Konsistenz-klasse	Grösstkorn Dmax	Maximaler w/z	E-Modul- klasse	Riedikon CHF/m ³	Bubikon CHF/m ³
Kran	WD230-0	C25/30	XC3	C3	32	0.55		185.00	185.00
	WD231-0	C25/30	XC3	C3	32	0.55		190.00	190.00
Mono	WD234-0	C25/30	XC3	C3	32	0.55		199.00	199.00
Pump	WD261-0	C25/30	XC3	C3	16	0.55		207.00	207.00



Kieswerk Egli AG
 Seefeldstrasse 60, 8616 Riedikon
 Dispo Kies: 044 943 70 80
 Dispo Beton: 044 943 70 88
 Büro: 044 943 70 90
 www.kieswerkegli.ch
 info@kieswerkegli.ch

Grimm & Schmid AG Recycling
 Höslistrasse 27, 8608 Bubikon
 Dispo Recycling: 055 243 48 82
 Dispo Beton: 055 243 15 81
 www.grimm-schmid.ch
 recycling@grimm-schmid.ch



Beton nach Eigenschaften gemäss SN EN 206

(durch SÜGB zertifiziert)

Mit der Verwendung von Recycling-Beton leisten Sie einen aktiven Beitrag zur Schonung unserer Umwelt. Gerne beraten wir Sie dazu. Die Recyclingbetonsorten mit Betongranulat (C) sind grau hinterlegt.

Betonsorte C C30/37 XC4 XF1

Bewitterte Aussenwände, Stützen, Keller und Bodenplatten (wasserdicht)

Eignung	Bezeichnung (kursiv =Recycling)	Druckfestig- keitsklasse	Expositions- Klasse	Konsistenz- klasse	Grösstkorn Dmax	Maximaler w/z	E-Modul- klasse	Riedikon CHF/m ³	Bubikon CHF/m ³
Kran	C330-0	C30/37	XC4 XF1	C3	32	0.50		193.00	193.00
	<i>C330-C25</i>	<i>C30/37</i>	<i>XC4 XF1</i>	<i>C3</i>	<i>32</i>	<i>0.50</i>	<i>E30</i>	-	<i>190.00</i>
Pump	C331-0	C30/37	XC4 XF1	C3	32	0.50		198.00	198.00
	<i>C331-C25</i>	<i>C30/37</i>	<i>XC4 XF1</i>	<i>C3</i>	<i>32</i>	<i>0.50</i>	<i>E30</i>	-	<i>195.00</i>
Mono	C334-0	C30/37	XC4 XF1	C3	32	0.50		206.00	206.00
Pump	C361-0	C30/37	XC4 XF1	C3	16	0.50		211.00	211.00
Sanier	C361-S	C30/37	XC4 XF1	C3	16	0.50		229.00	229.00
Mono	C364-0	C30/37	XC4 XF1	C3	16	0.50		-	222.00
SVB	C365-0	C30/37	XC4 XF1	SF2	16	0.50		257.00	257.00
Vorlage	C381-0	C30/37	XC4 XF1	C3	8	0.50		-	220.00

C25 = > 25M% - < 50M%

Betonsorte C C35/45 XC4 XF1

Bewitterte Aussenwände, Stützen, Keller und Bodenplatten (wasserdicht)

Eignung	Bezeichnung (kursiv =Recycling)	Druckfestig- keitsklasse	Expositions- Klasse	Konsistenz- klasse	Grösstkorn Dmax	Maximaler w/z	E-Modul- klasse	Riedikon CHF/m ³	Bubikon CHF/m ³
Kran	C431-0	C35/45	XC4 XF1	C3	32	0.45		-	215.00
Mono	C434-0	C35/45	XC4 XF1	C3	32	0.45		-	223.00
Pump	C461-0	C35/45	XC4 XF1	C3	16	0.45		-	230.00
Pump	C481-0	C35/45	XC4 XF1	C3	8	0.45		-	238.00

Wo nicht anders deklariert, weisen die Betonsorten ein E-Modul $\geq 30 \text{ kN/mm}^2$ auf. Für Hochbauten ist die Chloridgehaltsklasse CL 0.20 erforderlich. CL 0.10 erlaubt die Verwendung des Betons für Spannbeton. Die Dauerhaftigkeitsprüfungen sind auf 50 Jahre ausgelegt.

Zusätze wie Kunststofffasern zur Verminderung von Frühfestigkeits-Rissen oder Stahlfasern als Ersatz für Bewehrung offerieren wir gerne auf Anfrage.

Preise in CHF / m³



Kieswerk Egli AG
 Seefeldstrasse 60, 8616 Riedikon
 Dispo Kies: 044 943 70 80
 Dispo Beton: 044 943 70 88
 Büro: 044 943 70 90
 www.kieswerkegli.ch
 info@kieswerkegli.ch

Grimm & Schmid AG Recycling
 Höslistrasse 27, 8608 Bubikon
 Dispo Recycling: 055 243 48 82
 Dispo Beton: 055 243 15 81
 www.grimm-schmid.ch
 recycling@grimm-schmid.ch



Beton nach Eigenschaften gemäss SN EN 206

Achtung neu:

Tiefbausorten NPK D – G ab Januar 2024 keine Abholung mehr möglich, Lieferungen auf Anfrage

Betonsorte D C25/30 XC4 XD1 XF2 XF3 XD2a

Frost- / Tausalzbeständig bei chloridhaltigem Sprühnebel

Eignung	Bezeichnung (kursiv =Recycling)	Druckfestig- keitsklasse	Expositions- Klasse	Konsistenz- klasse	Grösstkorn Dmax	Maximaler w/z	E-Modul- klasse	Riedikon CHF/m ³	Richtpreis CHF/m ³
Pump	D231-0	C25/30	XC4 XD1 XF2	C3	32	0.50		-	215.00
Pump	D261-0	C25/30	XC4 XD1 XF2	C3	16	0.50		-	231.00

Betonsorte E C25/30 XC4 XD1 XF4 XD2a

Frost-/Tausalzbeständig wie D, zusätzlich auch bei gefrierendem Kontaktwasser

Eignung	Bezeichnung (kursiv =Recycling)	Druckfestig- keitsklasse	Expositions- Klasse	Konsistenz- klasse	Grösstkorn Dmax	Maximaler w/z	E-Modul- klasse	Riedikon CHF/m ³	Richtpreis CHF/m ³
Pump	E231-0	C25/30	XC4 XD1 XF4	C3	32	0.50		-	218.00
Pump	E261-0	C25/30	XC4 XD1 XF4	C3	16	0.50		-	234.00

Betonsorte F C30/37 XC4 XD3 XF2 XD2b

Frost-/Tausalzbeständig wie D, geeignet für intensivere Belastung durch Chloride

Eignung	Bezeichnung (kursiv =Recycling)	Druckfestig- keitsklasse	Expositions- Klasse	Konsistenz- klasse	Grösstkorn Dmax	Maximaler w/z	E-Modul- klasse	Riedikon CHF/m ³	Richtpreis CHF/m ³
Pump	F331-0	C30/37	XC4 XD3 XF2	C3	32	0.45		-	226.00
Pump	F361-0	C30/37	XC4 XD3 XF2	C3	16	0.45		-	242.00

Betonsorte G C30/37 XC4 XD3 XF4 XD2b

Frost-/Tausalzbeständig wie F, geeignet bei hoher Wassersättigung und gefrierendem Kontaktwasser

Eignung	Bezeichnung (kursiv =Recycling)	Druckfestig- keitsklasse	Expositions- Klasse	Konsistenz- klasse	Grösstkorn Dmax	Maximaler w/z	E-Modul- klasse	Riedikon CHF/m ³	Richtpreis CHF/m ³
Pump	G331-0	C30/37	XC4 XD3 XF4	C2	32	0.45		-	228.00
Pump	G361-0	C30/37	XC4 XD3 XF4	C2	16	0.45		-	244.00

Betonzusätze	Riedikon	Bubikon
Verzögerer für Beton	kg 7.00	7.00
Verflüssiger für Beton	kg 7.00	7.00
Frostschutz für Beton	kg 5.50	5.50
Winterzuschlag Beton (1.12. – Ende Februar)	m ³ 4.00	4.00
CO ₂ Zuschlag	m ³ 3.50	3.50
Energie- und Zementzuschlag	m ³ 16.50	16.50



Kieswerk Egli AG
 Seefeldstrasse 60, 8616 Riedikon
 Dispo Kies: 044 943 70 80
 Dispo Beton: 044 943 70 88
 Büro: 044 943 70 90
 www.kieswerkegli.ch
 info@kieswerkegli.ch

Grimm & Schmid AG Recycling
 Höslistrasse 27, 8608 Bubikon
 Dispo Recycling: 055 243 48 82
 Dispo Beton: 055 243 15 81
 www.grimm-schmid.ch
 recycling@grimm-schmid.ch



Beton nach Zementgehalt, Grösstkorn und Konsistenz (Primär)

Für nicht normierte Sorten wird lediglich eine Garantie für die Zusammensetzung abgegeben, Eigenschaften gelten nur so weit deklariert. Die Sorten auf dieser Seite sind sowohl in Riedikon als auch in Bubikon erhältlich.

Überzug (Konsistenzklasse C0)

Zement Körnung	200 kg	250 kg	300 kg	350 kg	400 kg	450 kg	500 kg
0-4	UB2004 187.00	UB2504 192.00	UB3004 202.00	UB3504 213.00	UB4004 223.00	UB4504 234.00	UB5004 244.00

Magerbeton, erdfeucht (Konsistenzklasse C1)

Zement Körnung	100 kg	150 kg	200 kg	250 kg	300 kg
0-8	MB1008 161.00	MB1508 174.00	MB2008 185.00	MB2508 192.00	MB3008 199.00
0-16	MB1016 155.00	MB1516 163.00	MB2016 171.00	MB2516 179.00	MB3016 187.00
0-32	MB1032 147.00	MB1532 155.00	MB2032 163.00	MB2532 171.00	MB3032 179.00

Hüllbeton, plastisch (Konsistenzklasse C3)

Zement Körnung	100 kg	150 kg	200 kg	250 kg	300 kg
0-8	HB1008 169.00	HB1508 182.00	HB2008 195.00	HB2508 202.00	HB3008 209.00
0-16	HB1016 163.00	HB1516 171.00	HB2016 179.00	HB2516 187.00	HB3016 195.00
0-32	HB1032 155.00	HB1532 163.00	HB2032 171.00	HB2532 179.00	HB3032 187.00

Sickerbeton, erdfeucht (Konsistenzklasse C1)

Zement Körnung	100 kg	150 kg	200 kg	250 kg	300 kg
4-8	Si1008 145.00	Si1508 153.00	Si2008 161.00	Si2508 169.00	Si3008 177.00
8-16	Si1016 145.00	Si1516 153.00	Si2016 161.00	Si2516 169.00	Si3016 177.00
16-32	Si1032 135.00	Si1532 143.00	Si2032 151.00	Si2532 161.00	Si3032 173.00

Preise in CHF / m³



Kieswerk Egli AG
 Seefeldstrasse 60, 8616 Riedikon
 Dispo Kies: 044 943 70 80
 Dispo Beton: 044 943 70 88
 Büro: 044 943 70 90
 www.kieswerkegli.ch
 info@kieswerkegli.ch

Grimm & Schmid AG Recycling
 Höslistrasse 27, 8608 Bubikon
 Dispo Recycling: 055 243 48 82
 Dispo Beton: 055 243 15 81
 www.grimm-schmid.ch
 recycling@grimm-schmid.ch



Für nicht normierte Sorten wird lediglich eine Garantie für die Zusammensetzung abgegeben.

Die Recyclingbetonsorten mit Mischgranulat (M) sind orange und die Sorten mit Betongranulat (C) sind grau hinterlegt.

Sorten mit Betongranulat (C) sind sowohl in Riedikon als in Bubikon erhältlich.

Sorten mit Mischgranulat (M) sind ausschliesslich im Werk Bubikon erhältlich.

RC-M Sohle und Magerbeton aus Mischgranulat (M)

(Mischgranulat ungewaschen), erdfeucht (C1)

Zement Körnung	100 kg	150 kg	200 kg	250 kg	300 kg	350 kg
0-16	RCM1016 69.00	RCM1516 72.00	RCM2016 82.00	RCM2516 92.00	RCM3016 102.00	RCM3516 112.00

RC-M Hüllbeton aus Mischgranulat (M), plastisch (C3)

Zement Körnung	100 kg	150 kg	200 kg	250 kg	300 kg	350 kg
0-16	RCM1016C3 75.00	RCM1516C3 80.00	RCM2016C3 90.00	RCM2516C3 100.00	RCM3016C3 110.00	RCM3516C3 120.00

RC-M Sickerbeton aus Mischgranulat (M)

Zement Körnung	150 kg	200 kg	250 kg	300 kg
4-16	RCMS1516 104.00	RCMS2016 109.00	RCMS2516 119.00	RCMS3016 129.00
4-32	RCMS1532-2 105.00	RCMS2032-2 110.00	RCMS2532-2 120.00	RCMS3032-2 130.00
16-32	RCMS1532 107.00	RCMS2032 112.00	RCMS2532 122.00	RCMS3032 132.00

RC-C Sohle und Magerbeton aus Betongranulat (C)

(Betongranulat ungewaschen), erdfeucht (C1)

Zement Körnung	100 kg	150 kg	200 kg	250 kg	300 kg	350 kg
0-16	RCC1016 106.00	RCC1516 115.00	RCC2016 127.00	RCC2516 138.00	RCC3016 153.00	RCC3516 163.00

RC-C-Hüllbeton aus Betongranulat (C), plastisch (C3)

Zement Körnung	100 kg	150 kg	200 kg	250 kg	300 kg	350 kg
0-16	RCC1016C3 113.00	RCC1516C3 123.00	RCC2016C3 134.00	RCC2516C3 145.00	RCC3016C3 160.00	RCC3516C3 170.00

Preise in CHF / m³



Kieswerk Egli AG
Seefeldstrasse 60, 8616 Riedikon
Dispo Kies: 044 943 70 80
Dispo Beton: 044 943 70 88
Büro: 044 943 70 90
www.kieswerkegli.ch
info@kieswerkegli.ch

Grimm & Schmid AG Recycling
Höslistrasse 27, 8608 Bubikon
Dispo Recycling: 055 243 48 82
Dispo Beton: 055 243 15 81
www.grimm-schmid.ch
recycling@grimm-schmid.ch



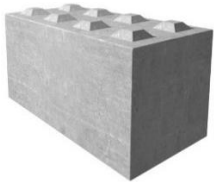
Betonblock

Der Betonblock dient als Normstein für Trennwände, Hangsicherungen oder als Beschwerungsstein. Die Blöcke sind aus RC-Beton hergestellt und können mit Zange oder Hebeklaue versetzt werden. Auf Bestellung werden auch Sonderformen angeboten, gerne beraten wir Sie dazu.

Block B: 80 cm H: 80 cm

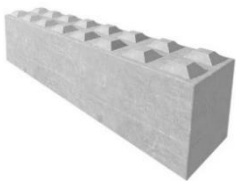
(Nur ab Bubikon)

Längen	Volumen	Gewicht	Riedikon	Bubikon
Länge 80 cm	0.512 m ³	~ 1200 kg		150.00
Länge 160 cm	1.024 m ³	~ 2400 kg		190.00



Block B: 60 cm H: 60 cm

Längen	Volumen	Gewicht	Riedikon	Bubikon
Länge 60 cm	0.221 m ³	~ 500 kg	95.00	95.00
Länge 120 cm	0.442 m ³	~ 1000 kg	135.00	135.00
Länge 180 cm	0.662 m ³	~ 1500 kg	160.00	160.00
Länge 240 cm	0.885 m ³	~ 2000 kg	190.00	190.00



Platte B: 200 cm H: 20 cm

(Nur ab Bubikon)

Länge	Volumen	Gewicht	Riedikon	Bubikon
Länge 300 cm	1.2 m ³	~ 2900 kg		Auf Anfrage



Preise in CHF



Kieswerk Egli AG
 Seefeldstrasse 60, 8616 Riedikon
 Dispo Kies: 044 943 70 80
 Dispo Beton: 044 943 70 88
 Büro: 044 943 70 90
 www.kieswerkegli.ch
 info@kieswerkegli.ch

Grimm & Schmid AG Recycling
 Höslistrasse 27, 8608 Bubikon
 Dispo Recycling: 055 243 48 82
 Dispo Beton: 055 243 15 81
 www.grimm-schmid.ch
 recycling@grimm-schmid.ch

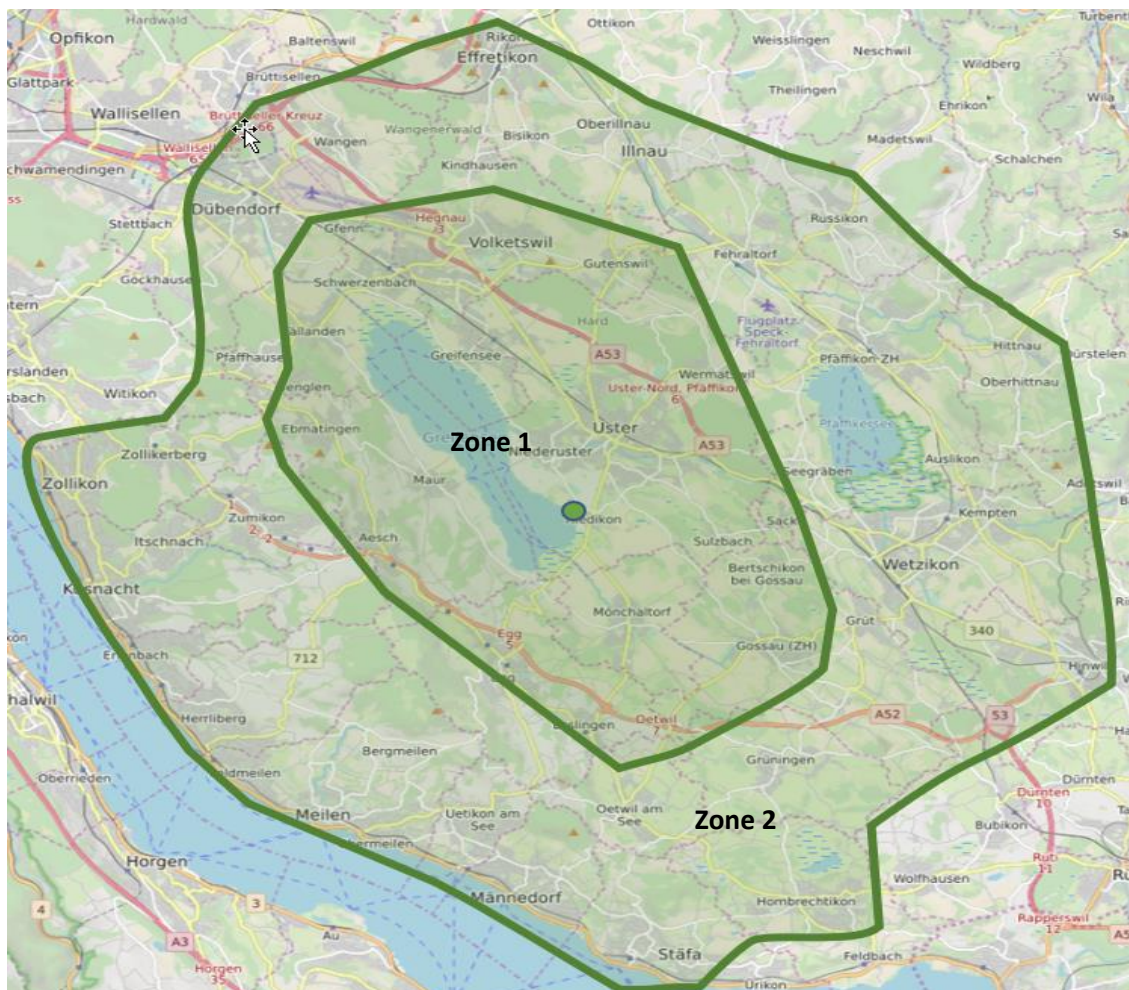


Transporte

Kies- und Aushub ab Kieswerk Egli AG Riedikon

Fuhrpreis pro m³ auch bei nicht Erreichen der Mindestladungsmenge

Zone 1	15.50
Zone 2	20.50
Mindestladungsmenge 4-/ 5-Achs Kipper	10 m ³
Abladezeit Baustellenfahrzeuge Kipper / Schlepper / Silo-Kipper 10 Min. pro Fuhre auf Baustelle inkl. Fahrnischer 4 Min./m ³ Lademenge auf Baustelle inkl.	2.50
Rollcontainer (Transportzuschlag)	9.00
Rollcontainer (stellen oder leer abholen, pauschal)	100.00





Kieswerk Egli AG
 Seefeldstrasse 60, 8616 Riedikon
 Dispo Kies: 044 943 70 80
 Dispo Beton: 044 943 70 88
 Büro: 044 943 70 90
 www.kieswerkegli.ch
 info@kieswerkegli.ch

Grimm & Schmid AG Recycling
 Höslistrasse 27, 8608 Bubikon
 Dispo Recycling: 055 243 48 82
 Dispo Beton: 055 243 15 81
 www.grimm-schmid.ch
 recycling@grimm-schmid.ch



Betonlieferungen

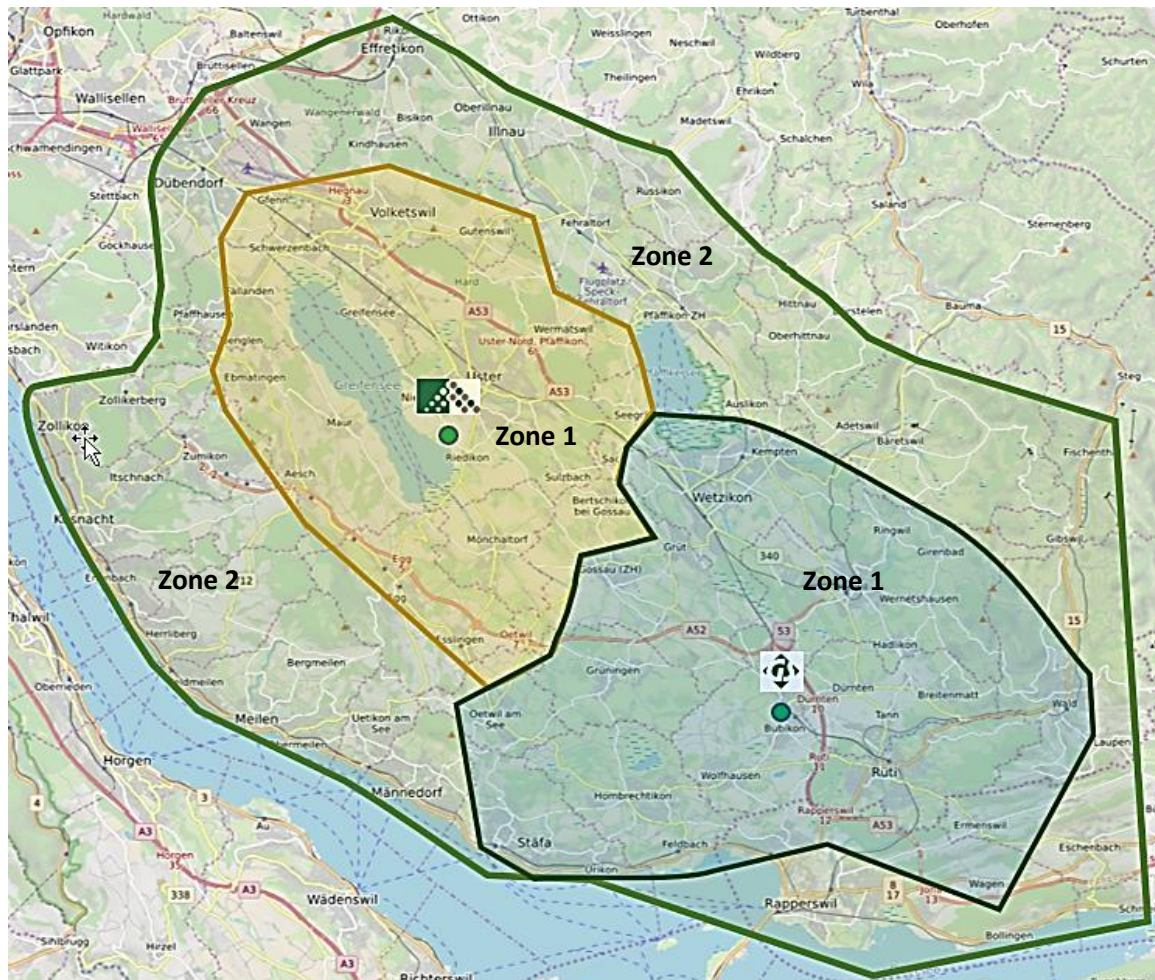
Riedikon Bubikon

Fuhrpreis pro m³ auch bei nicht Erreichen der Mindestladungsmenge

	Riedikon	Bubikon
Zone 1	22.50	22.50
Zone 2	27.50	27.50
Mindestmenge pro Transport	7.0 m ³	7.0 m ³

Abladezeit Baustellenfahrzeuge pro Minute

	Riedikon	Bubikon
Kipper / Schlepper / Silo-Kipper 10 Min. pro Fuhre auf Baustelle inkl.	2.50	2.50
Fahrmischer 4 Min/m ³ Lademenge auf Baustelle inkl.		





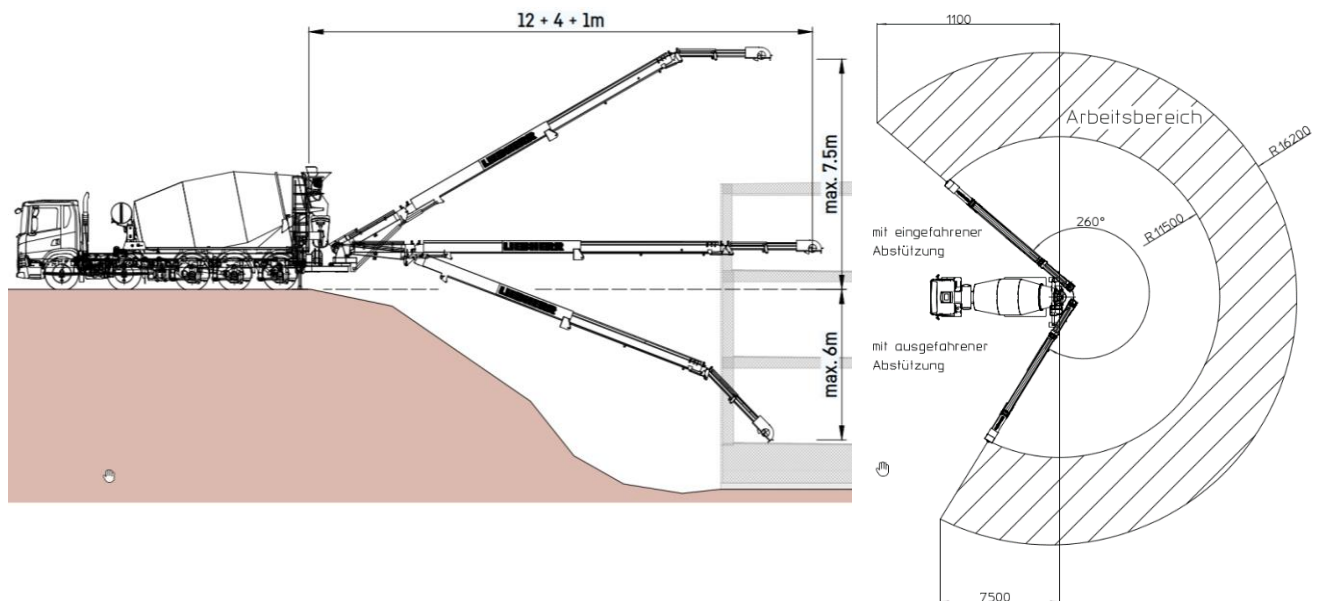
Kieswerk Egli AG
 Seefeldstrasse 60, 8616 Riedikon
 Dispo Kies: 044 943 70 80
 Dispo Beton: 044 943 70 88
 Büro: 044 943 70 90
 www.kieswerkegli.ch
 info@kieswerkegli.ch

Grimm & Schmid AG Recycling
 Höslistrasse 27, 8608 Bubikon
 Dispo Recycling: 055 243 48 82
 Dispo Beton: 055 243 15 81
 www.grimm-schmid.ch
 recycling@grimm-schmid.ch



Beton- und Kieslieferungen mit Förderband

Gerne unterstützen wir Sie bei der Materialeinbringung mit unserem Teleskopförderband. Dieses ist geeignet für Kiesmaterialien aller Art sowie Betonsorten mit erdfechter oder plastischer Konsistenz. Fließfähige Beton sind für diese Einbringungsart nicht geeignet.



Förderband	Riedikon	Bubikon
Zuschlag Förderbandablad (inkl. 40 Min. Warte/Ablade und Installationszeit)	35.00/m ³	35.00/m ³
1. Fuhre pro Baustelle/Tag (7x CHF 35.00)		
Ab 2. Fuhre pro Baustelle/Tag oder Beschickung (nach Aufwand)	17.50/m ³	17.50/m ³
	4.00/min	4.00/min
Mindestmenge pro Transport	7.0 m ³	7.0 m ³
Max. Menge bei Betonlieferung	8.0 m ³	8.0 m ³
Max. Menge bei Kieslieferung	10.0 m ³	10.0 m ³
Abladezeit Baustellenfahrzeuge pro Minute		
Kipper / Schlepper / Silo-Kipper 10 Min. pro Fuhre auf Baustelle inkl.	2.50	2.50
Fahrmischer 4 Min/m ³ Lademenge auf Baustelle inkl.		



Kieswerk Egli AG
Seefeldstrasse 60, 8616 Riedikon
Dispo Kies: 044 943 70 80
Dispo Beton: 044 943 70 88
Büro: 044 943 70 90
www.kieswerkegli.ch
info@kieswerkegli.ch

Grimm & Schmid AG Recycling
Höslistrasse 27, 8608 Bubikon
Dispo Recycling: 055 243 48 82
Dispo Beton: 055 243 15 81
www.grimm-schmid.ch
recycling@grimm-schmid.ch



Materialdefinition

Aushubmaterial unverschmutzt

Aushub- und Ausbruchmaterial (Typ A) besteht aus unbelastetem und sauberem Ober- und Unterboden, welcher auf Baustellen abgetragen wird. Er muss auf der Baustelle sortenrein nach seiner Qualität getrennt werden. Es ist darauf zu achten, dass das Material nicht mit Fremdstoffen vermischt ist (VeVa-Code 17 05 04). Das Material muss folgende Anforderungen erfüllen:

- zu mindestens 99 Gewichtsprozent aus Lockergestein oder gebrochenem Fels und im Übrigen aus anderen mineralischen Bauabfällen bestehen
- keine Fremdstoffe wie Siedlungsabfälle, biogene Abfälle oder andere nicht mineralische Bauabfälle enthalten
- die in ihm enthaltenen Stoffe dürfen die Grenzwerte (Gesamtgehalte) gemäss VVEA-Anhang 3, Absatz 1 nicht überschreiten

Inertmaterial Typ B

Auf Deponien und Kompartimenten des Typs B dürfen folgende Abfälle abgelagert werden, soweit sie nicht durch andere Abfälle verschmutzt sind:

- a) auf Deponien und Kompartimenten des Typs A zugelassene Abfälle
- b) Flachglas und Verpackungsglas
- c) Abfälle, die bei der Herstellung von Keramikerzeugnissen, Ziegeln
- d) Fliesen und Steingut nach dem Brennen anfallen
- e) Elektroofenschlacke, die aus der Herstellung von un- oder niedriglegierten Stählen nach 1989 stammt
- f) Ausbauasphalt mit einem Gehalt bis zu 250 mg PAK pro kg
- g) mineralische Abfälle mit gebundenen Asbestfasern
- h) andere als in den Buchstaben a, e und f genannte Bauabfälle, die mindestens zu 95 Gewichtsprozent aus Steinen oder gesteinsähnlichen Bestandteilen bestehen, sofern stofflich verwertbare Anteile vorgängig entfernt wurden

Ausbauasphalt

Ausbauasphalt ist der Oberbegriff für den durch schichtweises Kaltfräsen eines Asphaltbelages gewonnenen kleinstückigen Fräseasphalt und den beim Aufbrechen bituminöser Schichten in Schollen anfallenden Aufbruchasphalt. Der Ausbauasphalt muss < 250 mg PAK/kg Asphalt aufweisen.

Betonabbruch

Betonabbruch ist das durch Abbrechen oder Fräsen von bewehrten oder unbewehrten Betonkonstruktionen und -belägen gewonnene Material. Betonabbruch darf maximal 3% Ausbauasphalt, 2% Mischabbruch und 0.3% Fremdstoffe enthalten.

Mischabbruch

Mischabbruch ist ein Gemisch von ausschliesslich mineralischen Bauabfällen von Massivbauteilen wie Beton, Backstein-, Kalksandstein- und Natursteinmauerwerk. Mischabbruch darf maximal 3% Ausbauasphalt, 0.3% Fremdstoffe, 1.0% Gips und 1.0% Glas enthalten.